

PAVIMENTAZIONI RIGIDE: L'APPROCCIO DI WIRTGEN A QUESTA TECNOLOGIA



Massimiliano Mondellini - G.I.C. Piacenza 19/04/2024

PAVIMENTAZIONI RIGIDE:

NEL MONDO:

America - Asia - Africa - Europa (Germania vs Italia...)

PERCHE':

- Vantaggi Economici e Realizzativi:

elevata produttività (fino a 45cm di spessore e 12m di larghezza
e velocità di avanzamento fino a 6m/min)

longevità del manto realizzato

bassissima manutenzione

- Vantaggi ECOLOGICI:

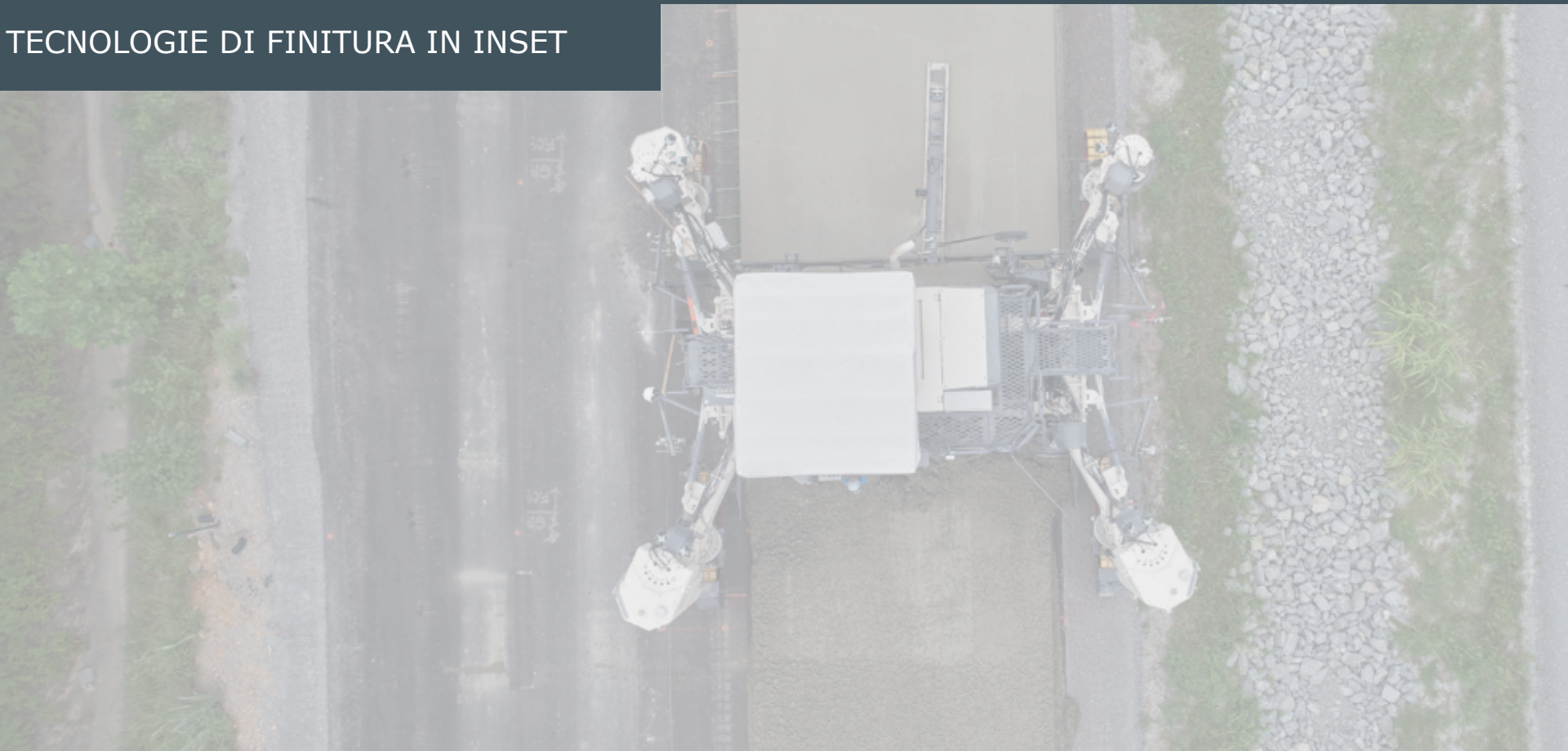
longevità (bassa richiesta di materie prime)

totale riciclabilità del calcestruzzo

FINITRICI A CASSEFORME SCORREVOLI WIRTGEN

- >** Tecnologie di finitura in inset
- >** Post-trattamento delle superfici di calcestruzzo
- >** Tecnologie di finitura in offset
- >** La versatilità della finitura in offset
- >** Sistema di controllo finitura in offset con Autopilot 2.0

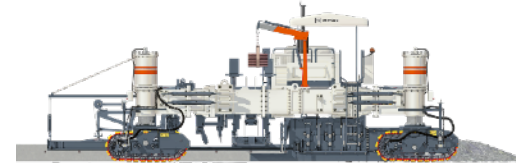
TECNOLOGIE DI FINITURA IN INSET



Diversi procedimenti di stesa in inset

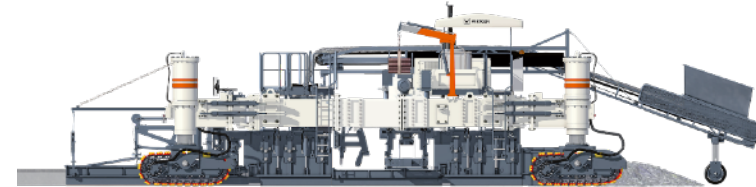
Stesa a uno strato:

una macchina – una ricetta



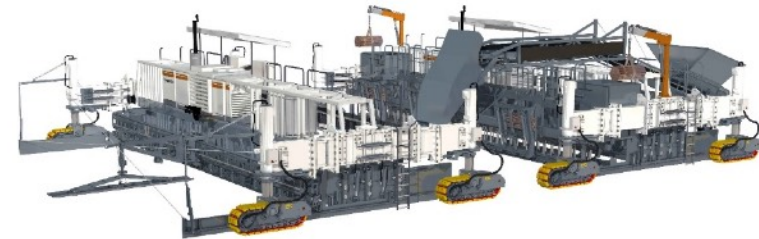
Stesa a due strati:

una macchina – anche a due ricette del calcestruzzo diverse



Stesa a due strati con una ricetta del calcestruzzo:

due macchine – stesa a due strati con la stessa ricetta del calcestruzzo



Stesa a due strati con due diverse ricette del calcestruzzo:

due macchine – stesa a due strati con due ricette diverse del calcestruzzo

STESA A UNO STRATO



Ampliamento dell'aeroporto di Keflavik (Islanda)



Stesa a uno strato in aeroporto, spessore di stesa 45 cm, larghezza di stesa 7,60 m



STESA A DUE STRATI



Principio di stesa con treno di stesa, larghezza operativa 14,50 metri, 2 strati



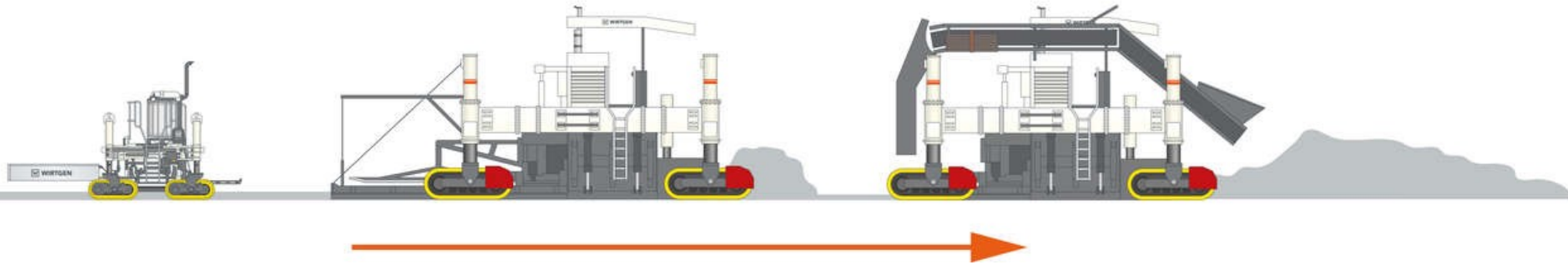
Principio di stesa del calcestruzzo a 2 strati con treno di stesa



TCM 180i

SP 154i OB

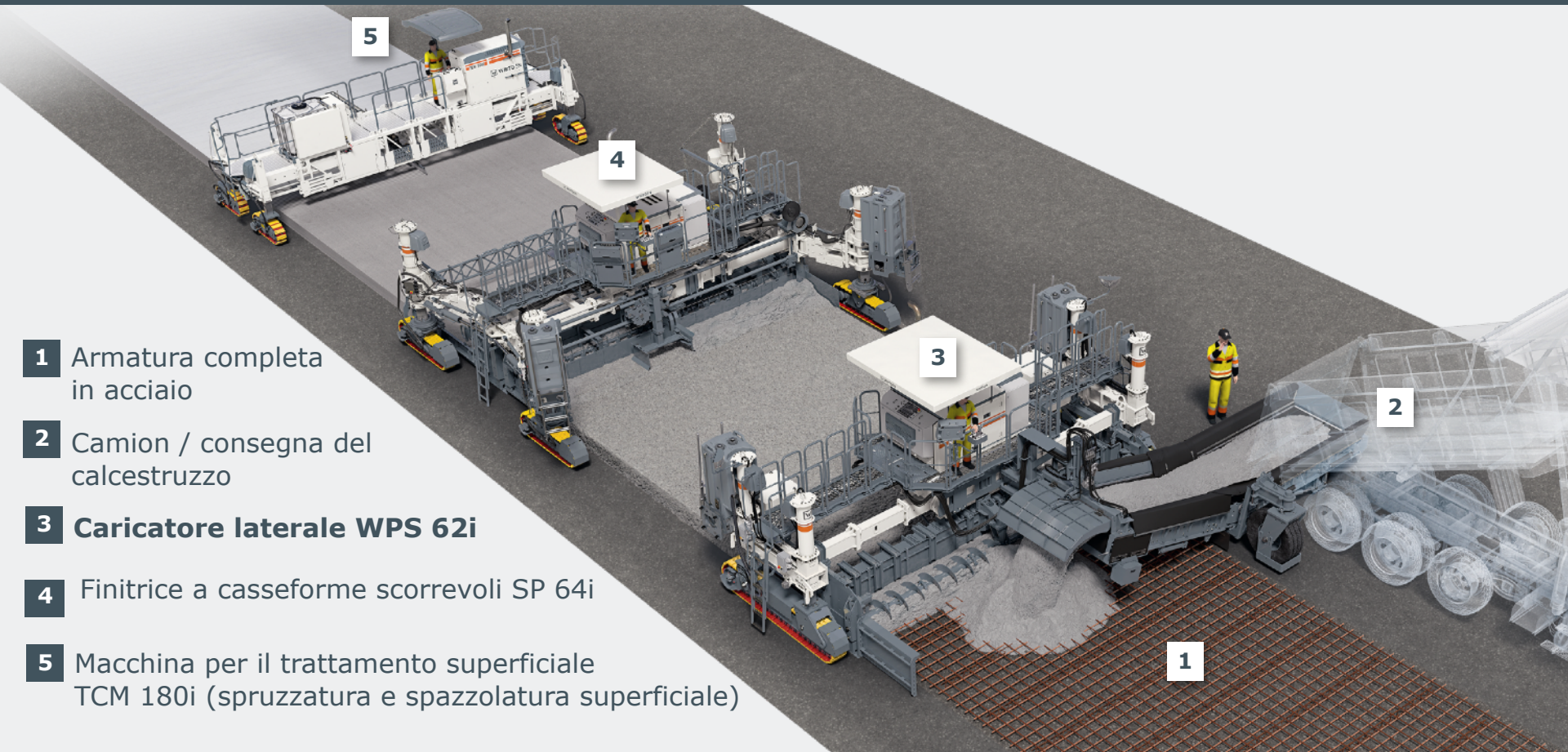
SP 154i UB



**WPS – ALIMENTATORE WIRTGEN
PER STESE CON ARMATURA COMPLETA PRE-POSATA**



Esempio di impiego con armatura completa (CRCP)

- 
- 1 Armatura completa in acciaio
 - 2 Camion / consegna del calcestruzzo
 - 3 **Caricatore laterale WPS 62i**
 - 4 Finitrice a casseforme scorrevoli SP 64i
 - 5 Macchina per il trattamento superficiale TCM 180i (spruzzatura e spazzolatura superficiale)

Nuova costruzione di una strada di servizio con alimentazione laterale, USA

Confidential with No Personal Information



POST-TRATTAMENTO DELLA SUPERFICIE DI CALCESTRUZZO



Post-trattamento stagionatura e superficie con finitura a spazzola

Confidential with No Personal Information



FINITURA IN OFFSET



Finitrici a casseforme scorrevoli per finitura in offset nella gamma prodotti



SP 15i



SP 20i

New!



SP 25i

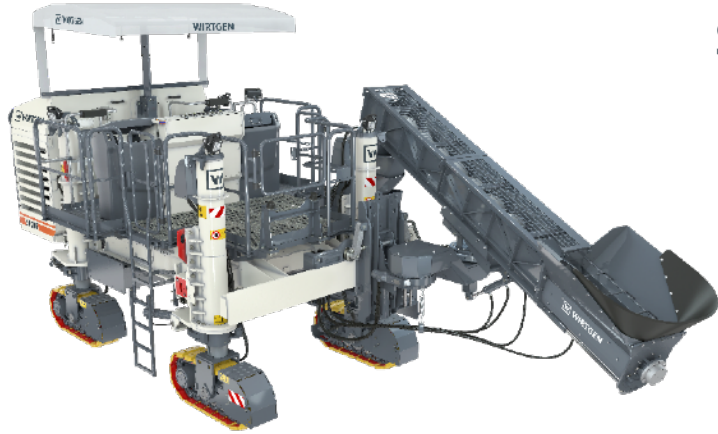


- > **Offset**
- > **1,3 m** max. paving height
- > **2,2 m** max. paving width
- > **3** tracks
- > **10 t** operating weight

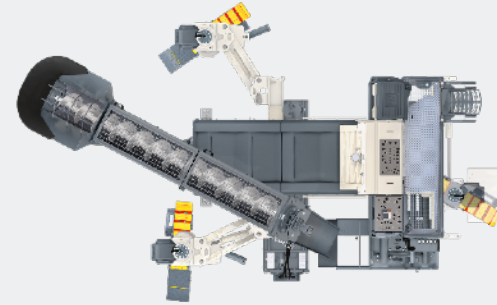
- > **Solo offset** e non inset
- > Altezza profilo max di **2 m**
- > **4** carri cingolati
- > Peso operativo di **17 t**

- > **Offset + Inset**
- > **2 m** max. paving height
- > **3,5 m** max. paving height
- > **4** tracks
- > **19 t** operating weight

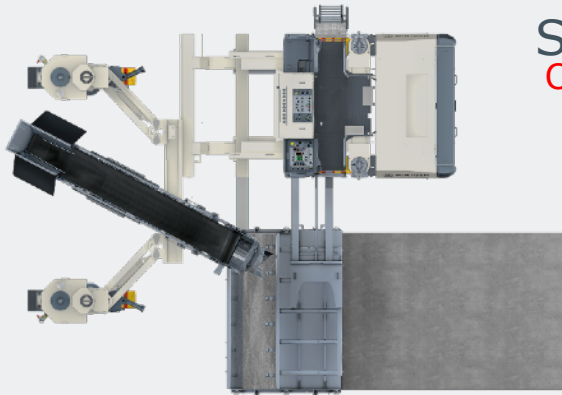
Quali sono le differenze principali?



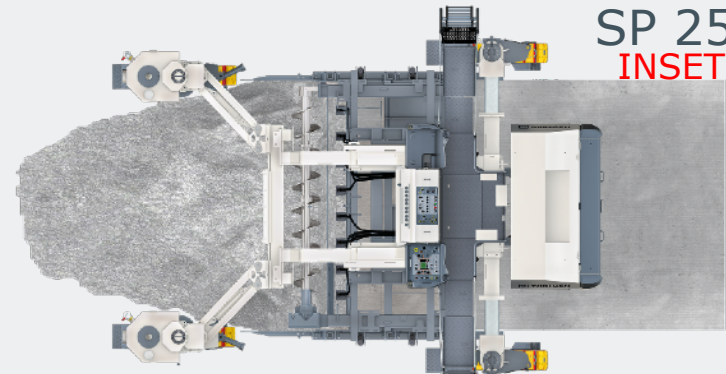
SP 20i
OFFSET



SP 15i
OFFSET



SP 25i
OFFSET

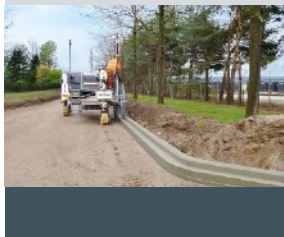


SP 25i
INSET

Alcuni esempi di applicazioni in offset



Profilo cunetta e cordolo



Canaletta fessurata



Canale idrico



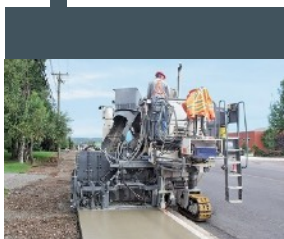
Canale idrico



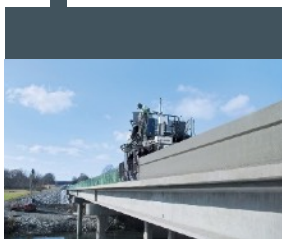
Barriera di protezione in cls con armatura



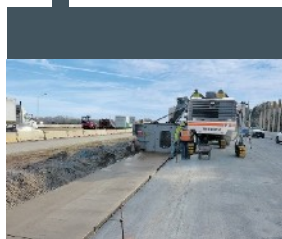
Canale a U per stalle



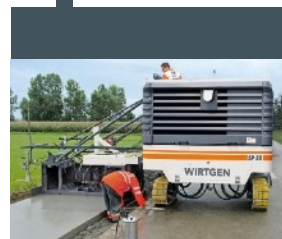
Pista pedonale



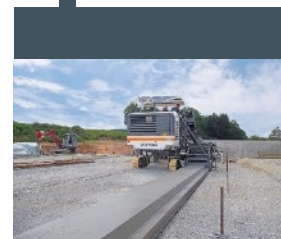
Profilo speciale di una barriera di protezione in calcestruzzo



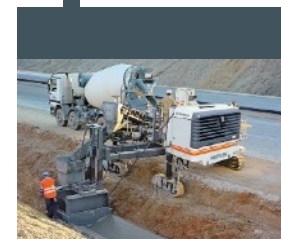
Cunetta di scolo delle acque larga



Pista ciclabile



Fondazione



Canale idrico

Prova di impatto di una barriera di protezione in calcestruzzo con un camion da 38 t



Profilo tipico di una barriera di protezione in calcestruzzo

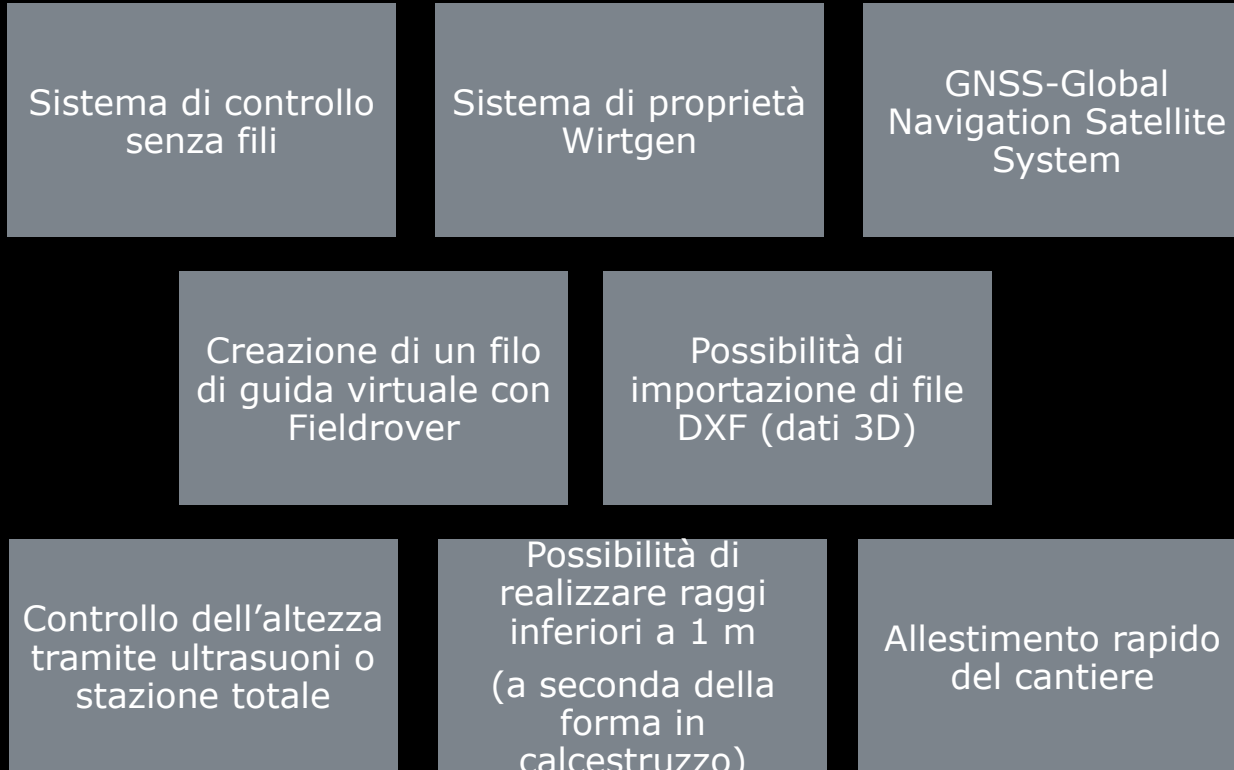
- Da 900 mm a 1.300 mm di altezza
- 3-9 acciai continui nel profilo
- Barre di acciaio saldate o fune d'acciaio



SISTEMA DI CONTROLLO AUTOPILOT 2.0



Wirtgen Autopilot 2.0



Animazione Autopilot 2.0



GRAZIE PER L'ATTENZIONE

E BUON APPETITO A TUTTI!